

OA 1180

Közelítő vagy egyenértékű típusok:

AA 113, AAZ 17, DS 161 a, OA 7, OA 9, OA 95,
OA 180, OA 265, OA 266, OA 705, OA 722, SF.
 D 108, 1 S 33, 1 S 73, 1 S 82, Д 11

Sztatikus jellemzők:

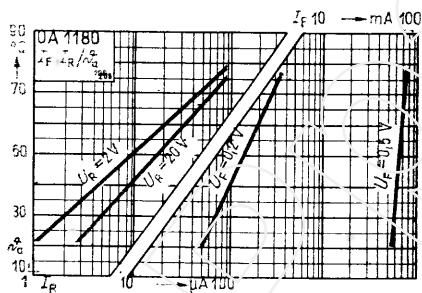
$\vartheta_a = 25\text{ °C}$
 $U_F = 0,6 < 0,7\text{ V}$ (ha $I_F = 100\text{ mA}$)
 $I_R = 1,5 < 10\text{ }\mu\text{A}$ (ha $U_R = 2\text{ V}$)
 $I_R = 3 < 20\text{ }\mu\text{A}$ (ha $U_R = 10\text{ V}$)
 $r_F = 2 < 3\text{ }\Omega$ (ha $I_F = 100\text{ mA}$)
 $r_R = \approx 400\text{ k}\Omega$ (ha $U_R = 0,75\text{ V}$; $\vartheta_a = 45\text{ °C}$)

Határértékek:

$\vartheta_a = 25\text{ °C} \dots 60\text{ °C}$
 $U_{R\text{ max}} = 20\text{ V}$
 $U_{R\text{ max}} = 30\text{ V}$
 $I_{0\text{ max}} = 120\text{ mA}$
 $I_{F\text{ max}} = 400\text{ mA}$
 $I_{F\text{ max}} = 1\text{ A}$ ($t < 0,5\text{ s}$)

Dinamikus jellemzők:

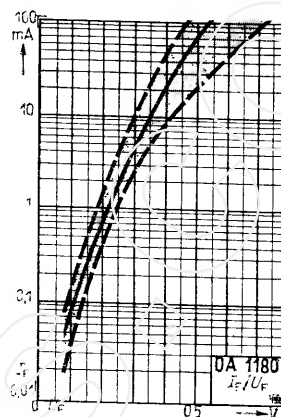
$C_1 = 2,7 < 8\text{ pF}$ (ha $U_R = 1\text{ V}$)



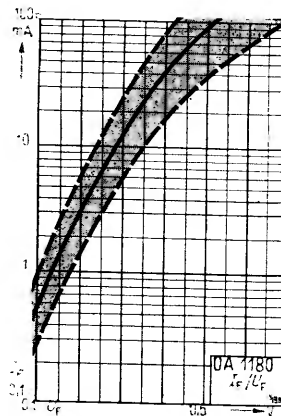
Nyitócó- és záróirányú áramerősség
 a hőmérséklet függvényében

$I_F = f(\vartheta_a)$; $U_F = \text{paraméter}$
 $I_R = f(\vartheta_a)$; $U_R = \text{paraméter}$

OA 1180

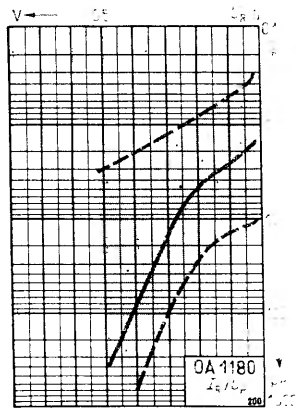


Nyitócóirányú jelleggörbe
 $I_F = f(U_F)$; $\vartheta_a = 25\text{ °C}$

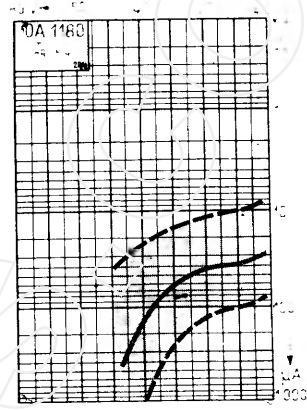


Nyitócóirányú jelleggörbe
 $I_F = f(U_F)$; $\vartheta_a = 60\text{ °C}$

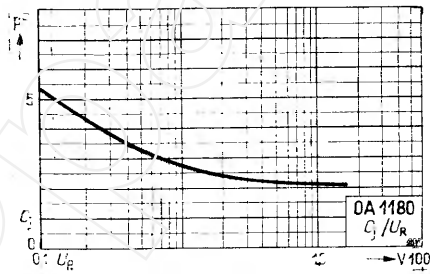
OA 1180



Záróirányú jelleggörbe
 $I_R = f(U_R); \vartheta_a = 25\text{ °C}$

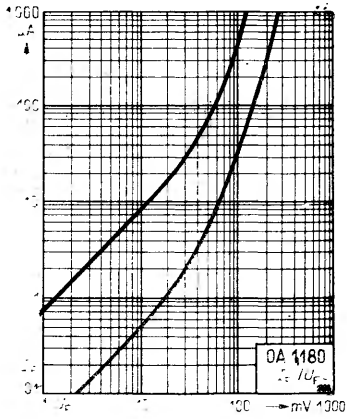


Záróirányú jelleggörbe
 $I_R = f(U_R); \vartheta_a = 60\text{ °C}$

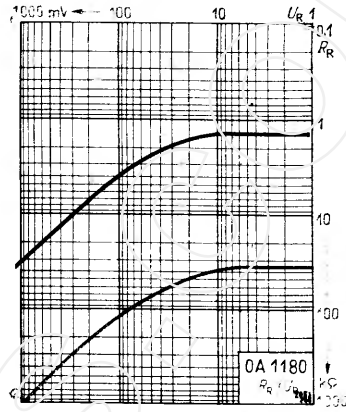


Kapacitásváltozás a zárófeszültség
 függvényében
 $C_j = f(U_R)$

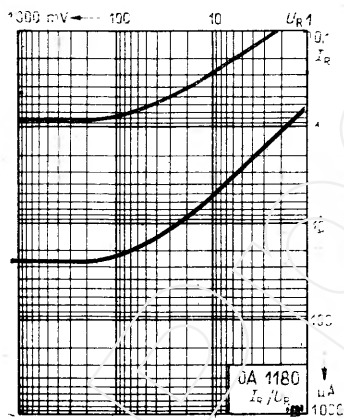
OA 1180



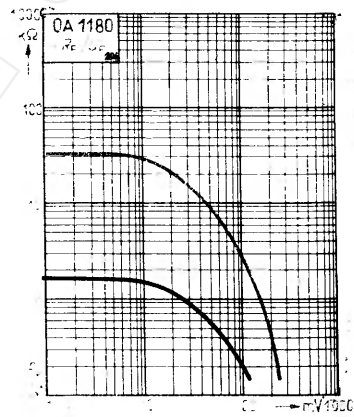
Nyitóirányú jelleggörbe
 $I_F = f(U_F); \quad \vartheta_a = \text{paraméter}$
 $\vartheta_a = 25\text{ °C}; \quad \vartheta_a = 60\text{ °C}$



Záróirányú jelleggörbe
 $R_R = f(U_R); \quad \vartheta_a = \text{paraméter}$
 $\vartheta_a = 25\text{ °C}; \quad \vartheta_a = 60\text{ °C}$



Záróirányú jelleggörbe
 $I_R = f(U_R); \quad \vartheta_a = \text{paraméter}$
 $\vartheta_a = 25\text{ °C}; \quad \vartheta_a = 60\text{ °C}$



Nyitóirányú jelleggörbe
 $R_F = f(U_F); \quad \vartheta_a = \text{paraméter}$
 $\vartheta_a = 25\text{ °C}; \quad \vartheta_a = 60\text{ °C}$